



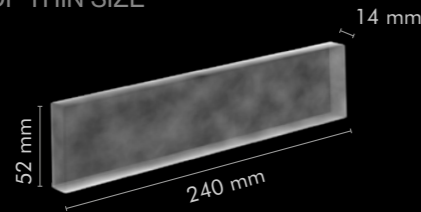
KLINKERRIEMCHEN
THIN BRICKS



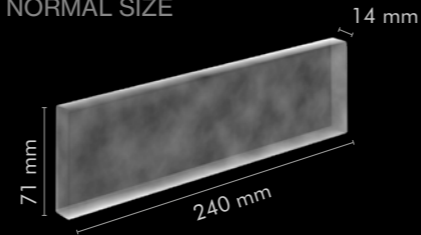
FORMATE

SIZES OF THIN BRICKS

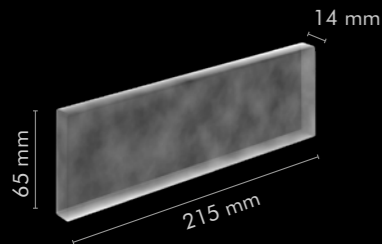
DF DÜNNFORMAT
DF THIN SIZE



NF NORMALFORMAT
NF NORMAL SIZE



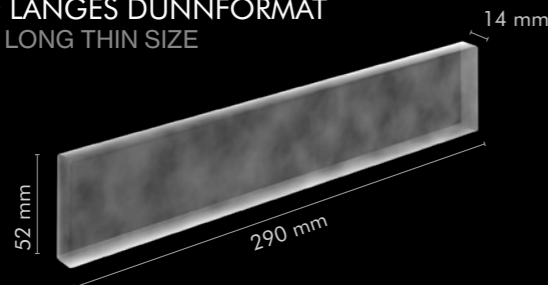
WDF WAALDICKFORMAT
WDF WAAL THICK SIZE



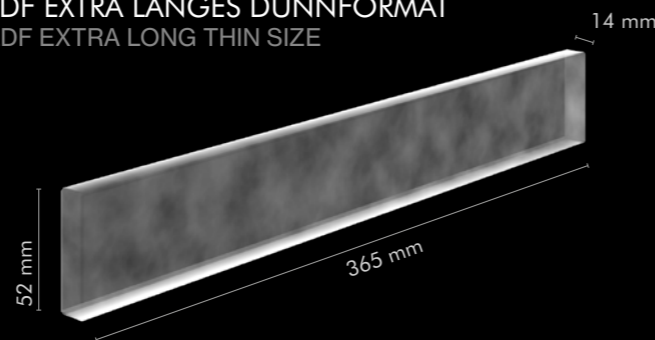
KLINKERRIEMCHEN THIN BRICK	Format Size	Bedarf Stück je m ² Pieces per sqm
NF	240 x 71 x 14 mm	ca. 48
DF	240 x 52 x 14 mm	ca. 64
WDF	215 x 65 x 14 mm	ca. 60
LDF	290 x 52 x 14 mm	ca. 54
XLDF	365 x 52 x 14 mm	ca. 44

Die KLINKERRIEMCHEN können in den Stärken 9 bis 25mm hergestellt werden. Die Standardstärke unserer KLINKERRIEMCHEN beträgt 14mm. Alle weiteren Stärken auf Anfrage. Die Absprache mit dem KLINKERWERK ist hierbei erforderlich. THIN BRICKS can be manufactured in thicknesses from 9 to 25mm. The standard thickness of our THIN BRICKS is 14mm. All other thicknesses are available on request. Please contact the BRICK FACTORY to make further arrangements.

LDF LANGES DÜNNFORMAT
LDF LONG THIN SIZE



XLDF EXTRA LANGES DÜNNFORMAT
XLDF EXTRA LONG THIN SIZE

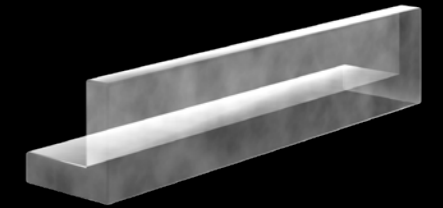
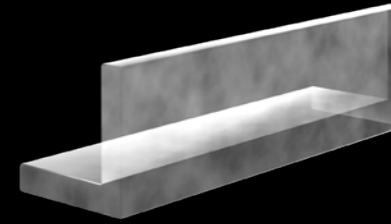


Alle angegebenen Bedarfszahlen beziehen sich auf eine Fugenbreite von 10 bis 12 mm. All stated figures refer to a grouting width of 10-12 mm.

WINKEL

CORNERS

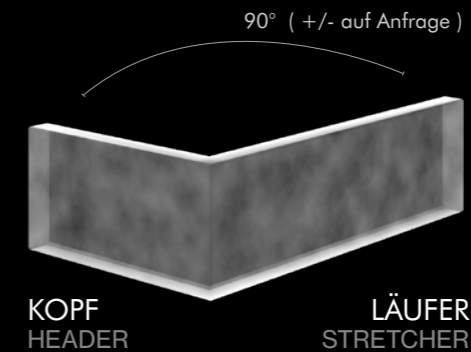
LÄUFERWINKEL
EDGE CORNERS



Läuferwinkel werden vorwiegend als Stilmittel eingesetzt - z.B. für Stürze in Fensterlaibungen, zum Verkleiden von Sichtkanten im Sockelbereich oder als gleichschenkeliger Läuferwinkel hochkant an Gebäudeecken, um Akzente an der Fassade zu erzielen. Die Produktion richtet sich nach der benötigten Menge für das gesamte Objekt und der jeweiligen Produktlinie.

Edge corners are used mainly as stylistic elements in window lintels and reveals or to clad visible edges in base areas. They can be used as equal-sided corners and laid on edge on building corners to create accents on the facade. Production depends on the amount required for the building and the desired product collection.

WINKELRIEMCHEN
THIN BRICK CORNERS



LÄUFER entsprechend dem Format
STRETCHER according to size

KOPF HEADER	Format Size	Bedarf pro lfm. Pieces per RMT
NF	115 mm	ca. 12
DF	115 mm	ca. 16
WDF	102 mm	ca. 13

Alle angegebenen Bedarfszahlen beziehen sich auf eine Fugenbreite von 10 bis 12 mm. All stated figures refer to a grouting width of 10-12 mm.

ACCUDO



R 720 DF



R 717 NF



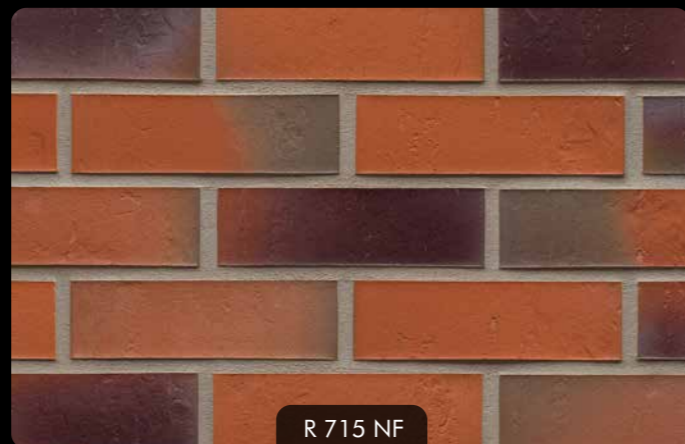
R 721 DF



R 716 NF



R 711 NF



R 715 NF



R 719 NF



R 718 NF



R 707 NF



R 716 NF

Die Abbildungen zeigen unverbindliche Durchschnittsmuster.
The images show non-binding average samples.

BACCO



R 991 DF



R 991 DF



R 991 NF



R 985 NF



R 985 DF



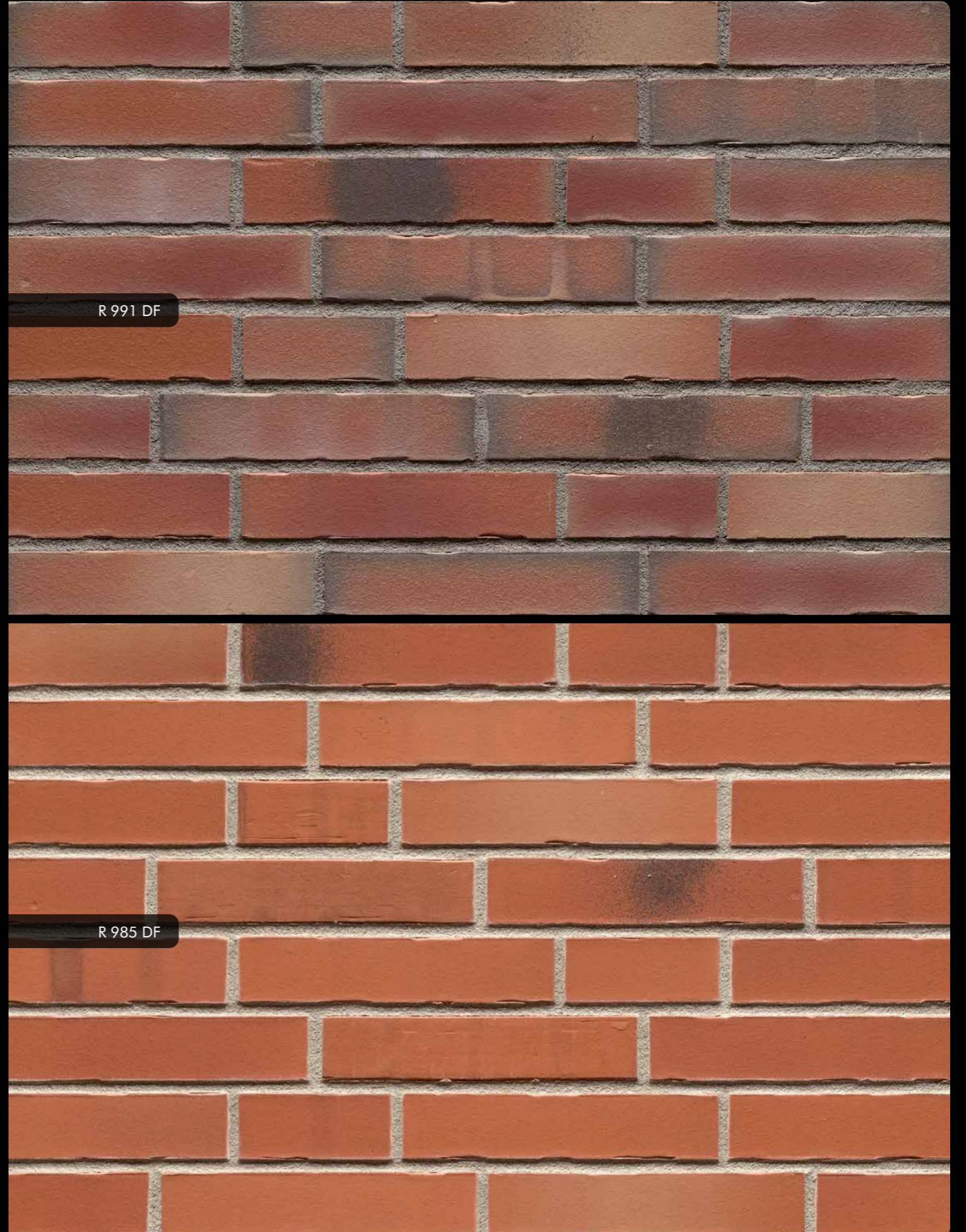
R 985 DF



R 980 DF



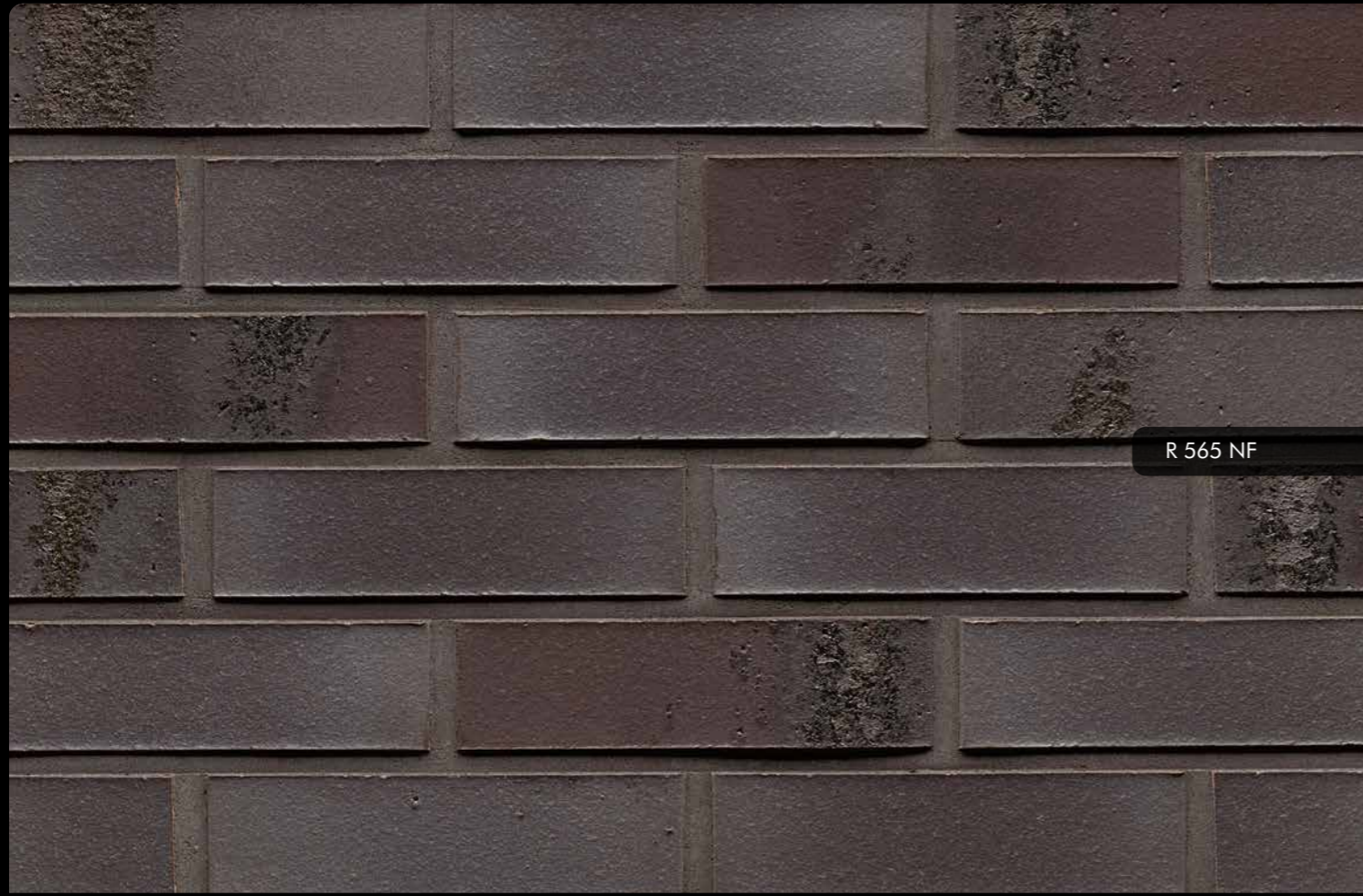
R 970 DF



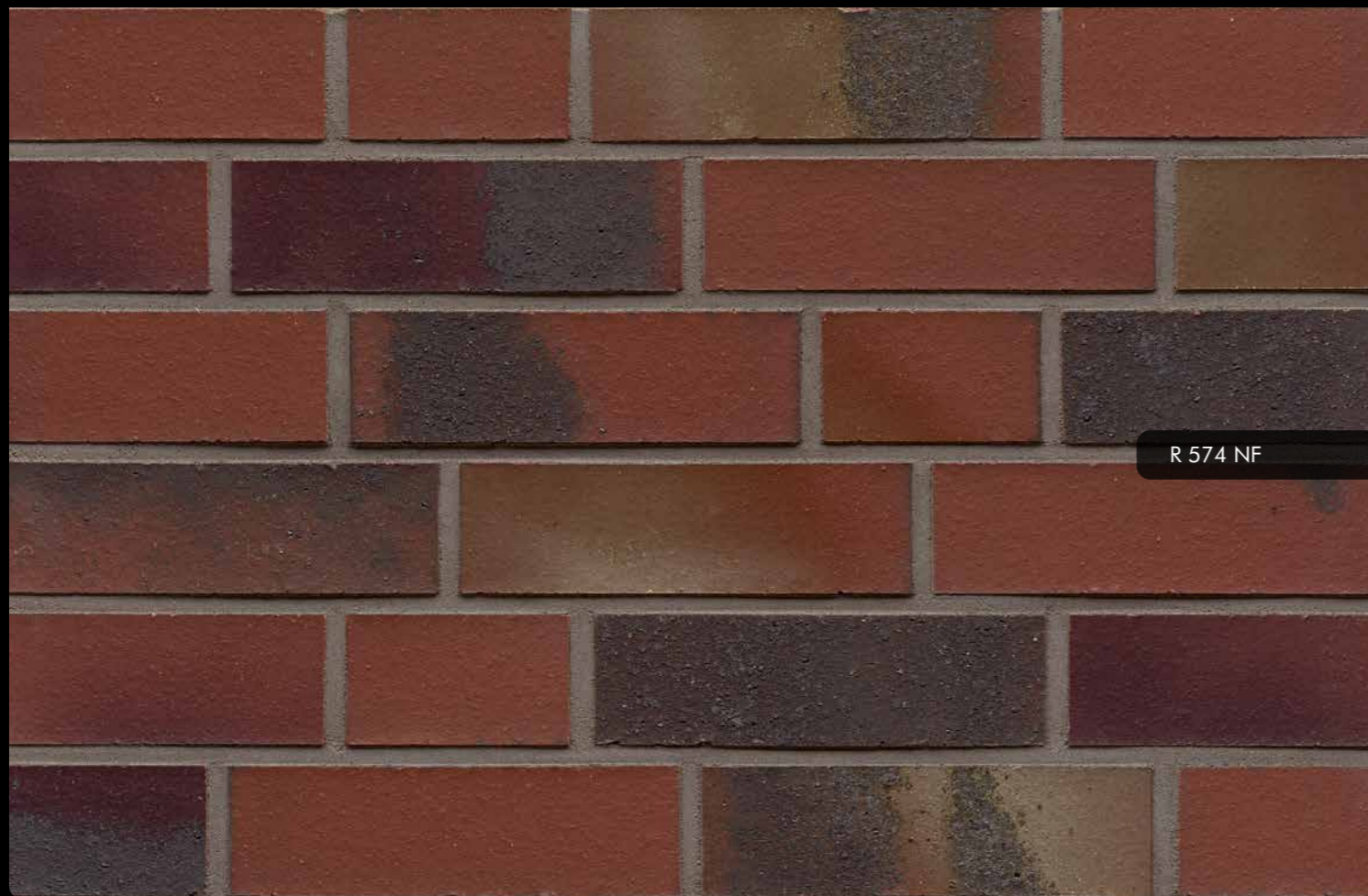
R 991 DF

R 985 DF

Die Abbildungen zeigen unverbindliche Durchschnittsmuster.
The images show non-binding average samples.



R 565 NF



R 574 NF



R 565 NF



R 567 NF



R 564 NF



R 561 NF



R 563 NF



R 575 NF



R 560 NF



R 572 DF

Die Abbildungen zeigen unverbindliche Durchschnittsmuster.
The images show non-binding average samples.

CLASSIC



R 700 NF



R 740 NF



R 307 DF



R 307 NF



R 500 NF



R 500 NF



R 550 NF



R 540 NF



R 343 NF



R 335 NF



R 303 LDF



R 303 NF



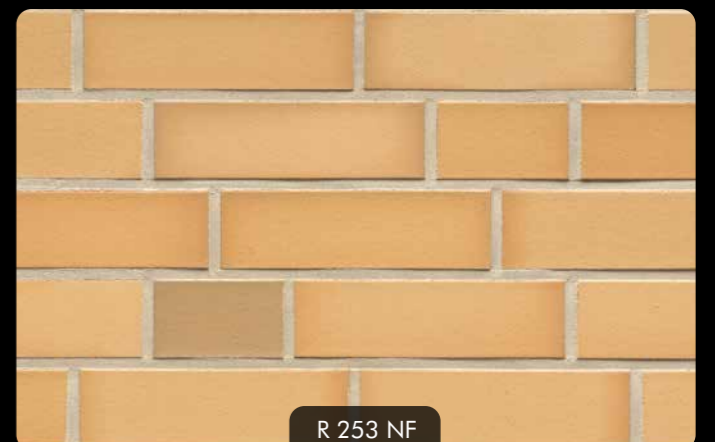
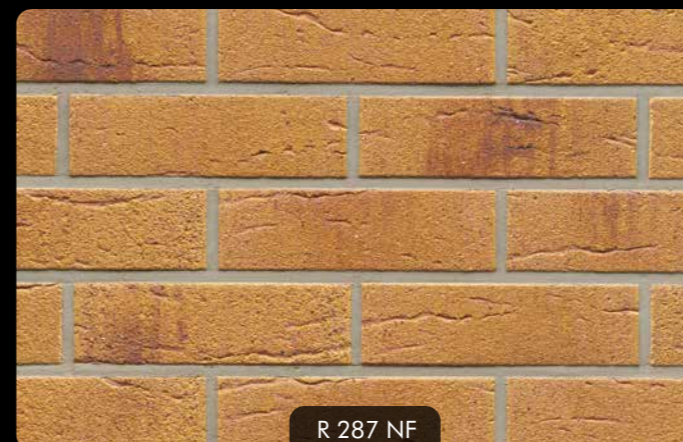
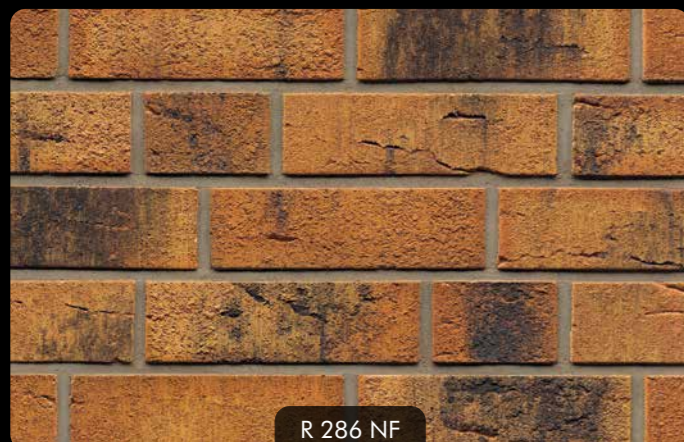
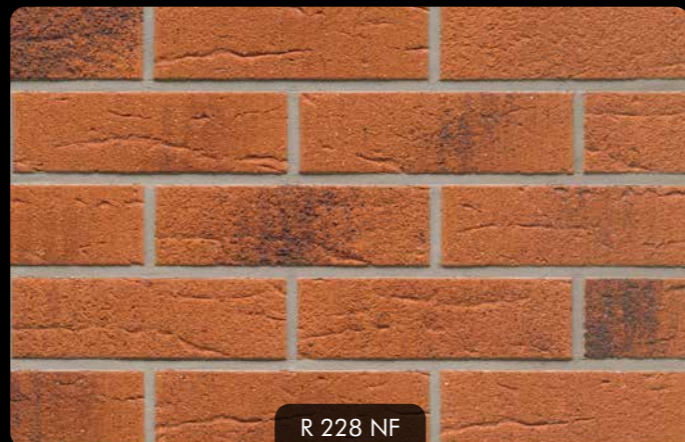
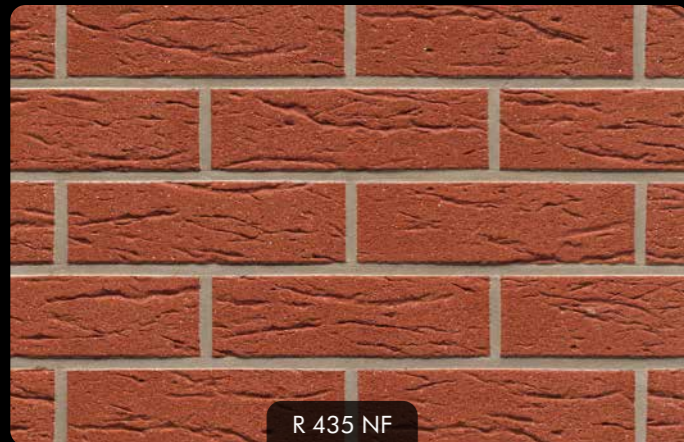
R 436 NF



R 332 NF

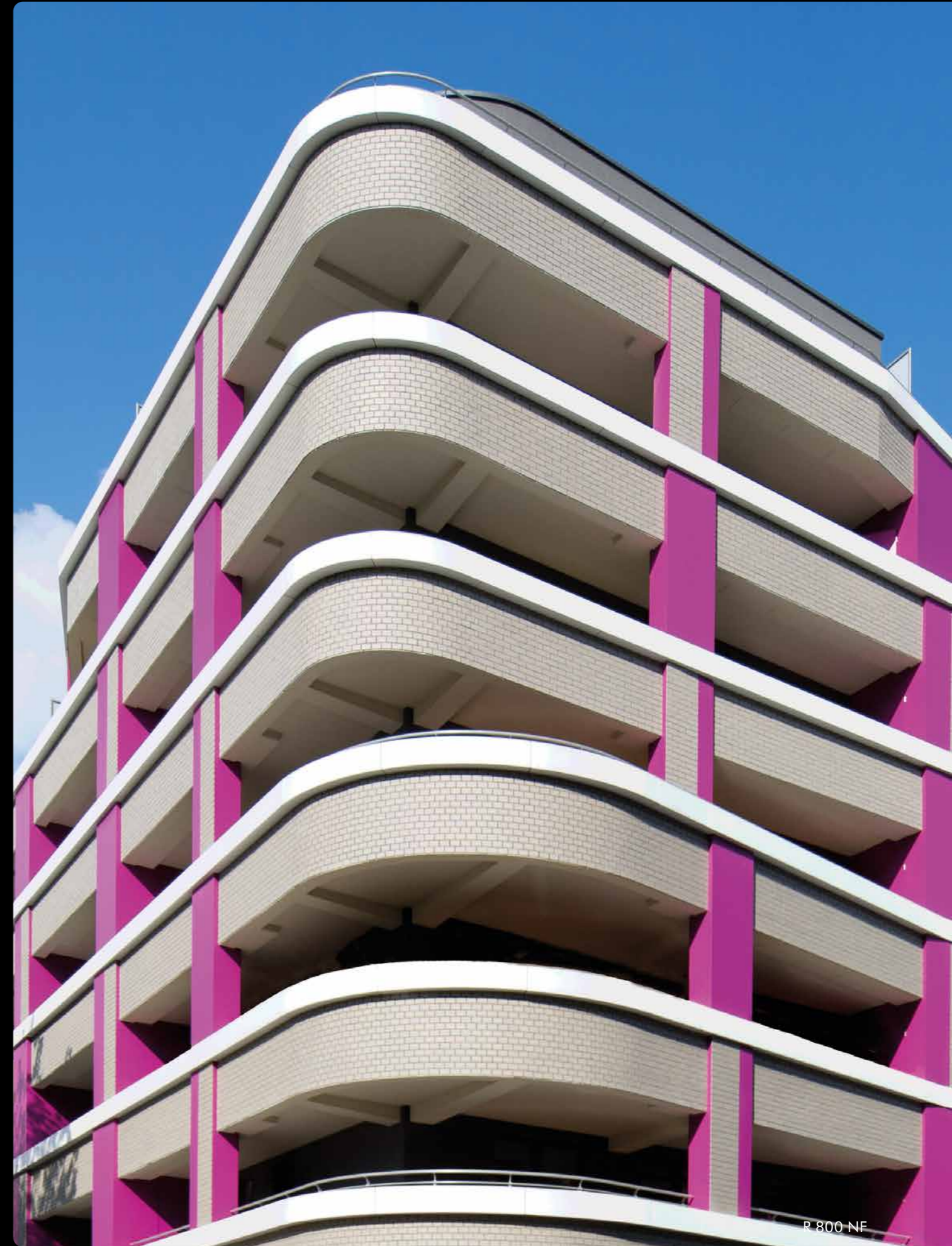
Die Abbildungen zeigen unverbindliche Durchschnittsmuster.
The images show non-binding average samples.

CLASSIC



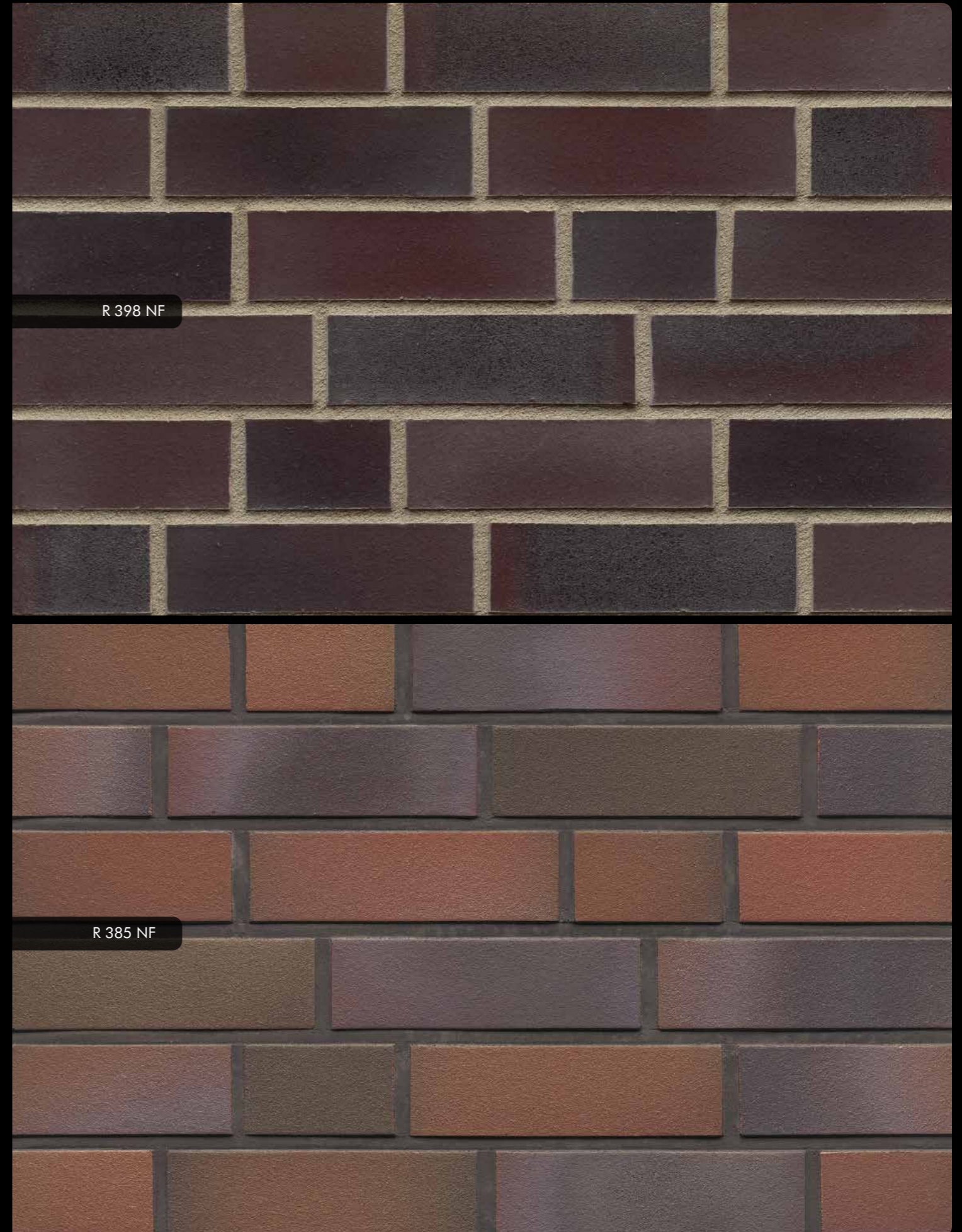
Die Abbildungen zeigen unverbindliche Durchschnittsmuster.
The images show non-binding average samples.

CLASSIC

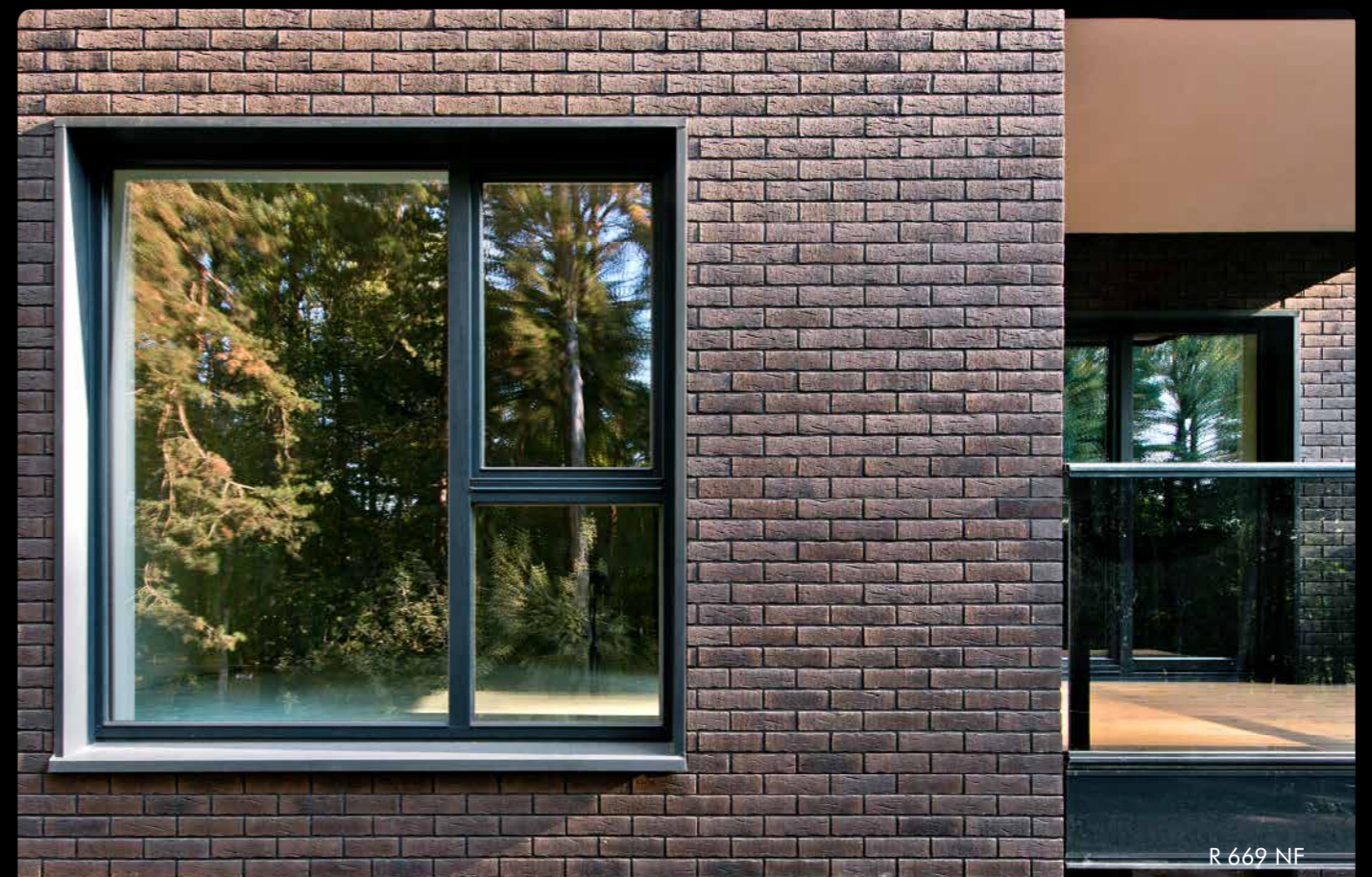
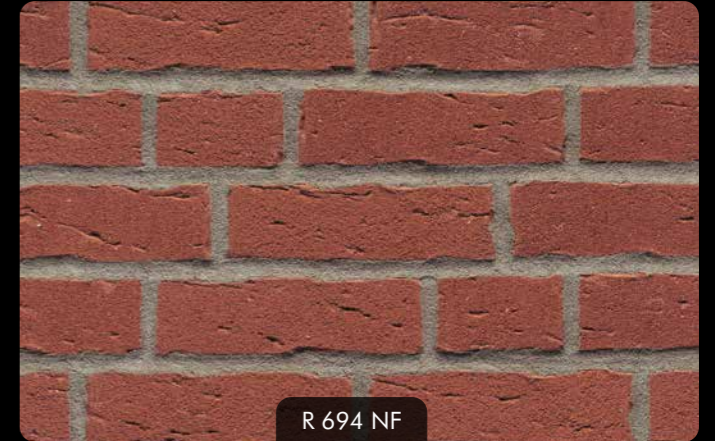
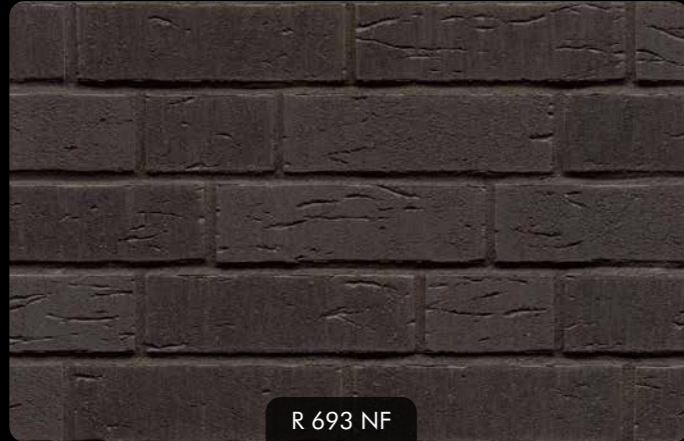


Die Abbildungen zeigen unverbindliche Durchschnittsmuster.
The images show non-binding average samples.

GALENA



Die Abbildungen zeigen unverbindliche Durchschnittsmuster.
The images show non-binding average samples.



Die Abbildungen zeigen unverbindliche Durchschnittsmuster.
The images show non-binding average samples.



R 658 NF



R 657 NF



R 684 NF



R 665 NF



R 688 NF



R 692 NF



R 691 NF



R 682 NF

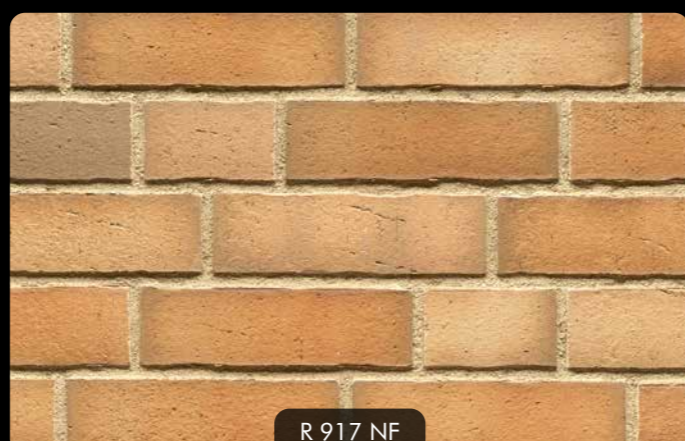
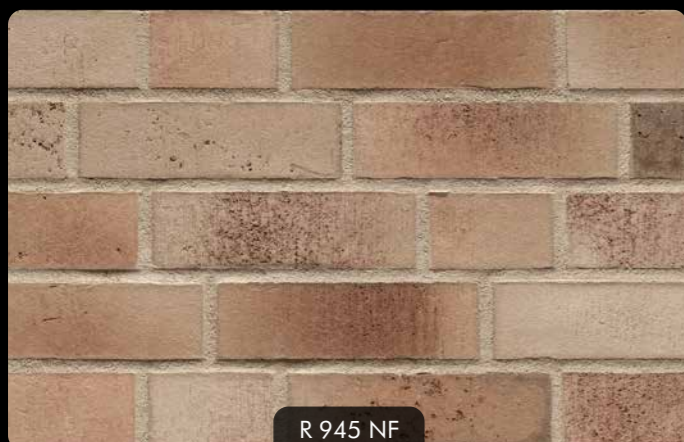


R 657 NF

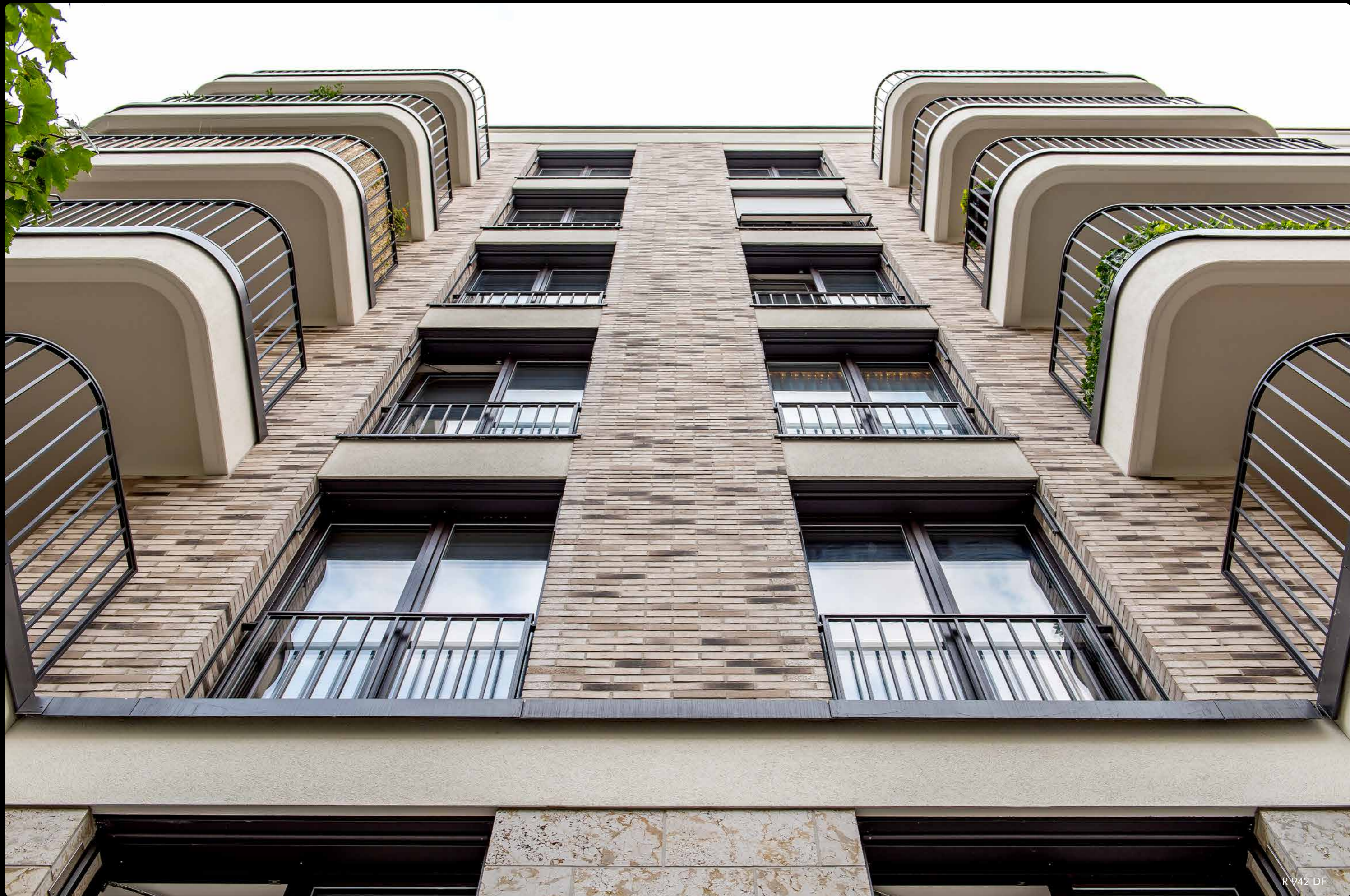


R 682 NF

VARIO



Die Abbildungen zeigen unverbindliche Durchschnittsmuster.
The images show non-binding average samples.



R 942 DF



R 761 NF



R 736 NF



R 737 XLDF



R 738 NF



R 739 DF



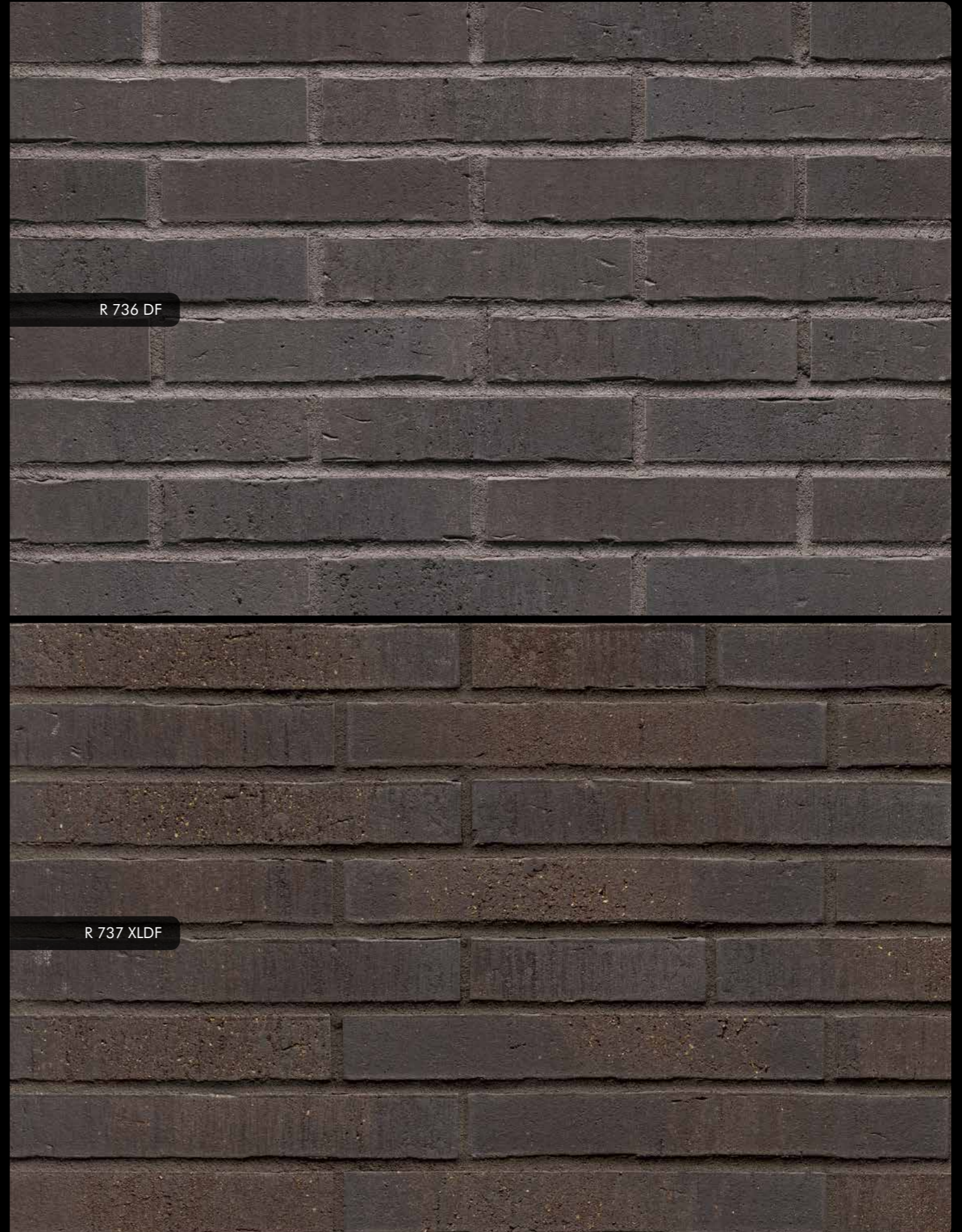
R 745 DF



R 749 NF



R 748 NF

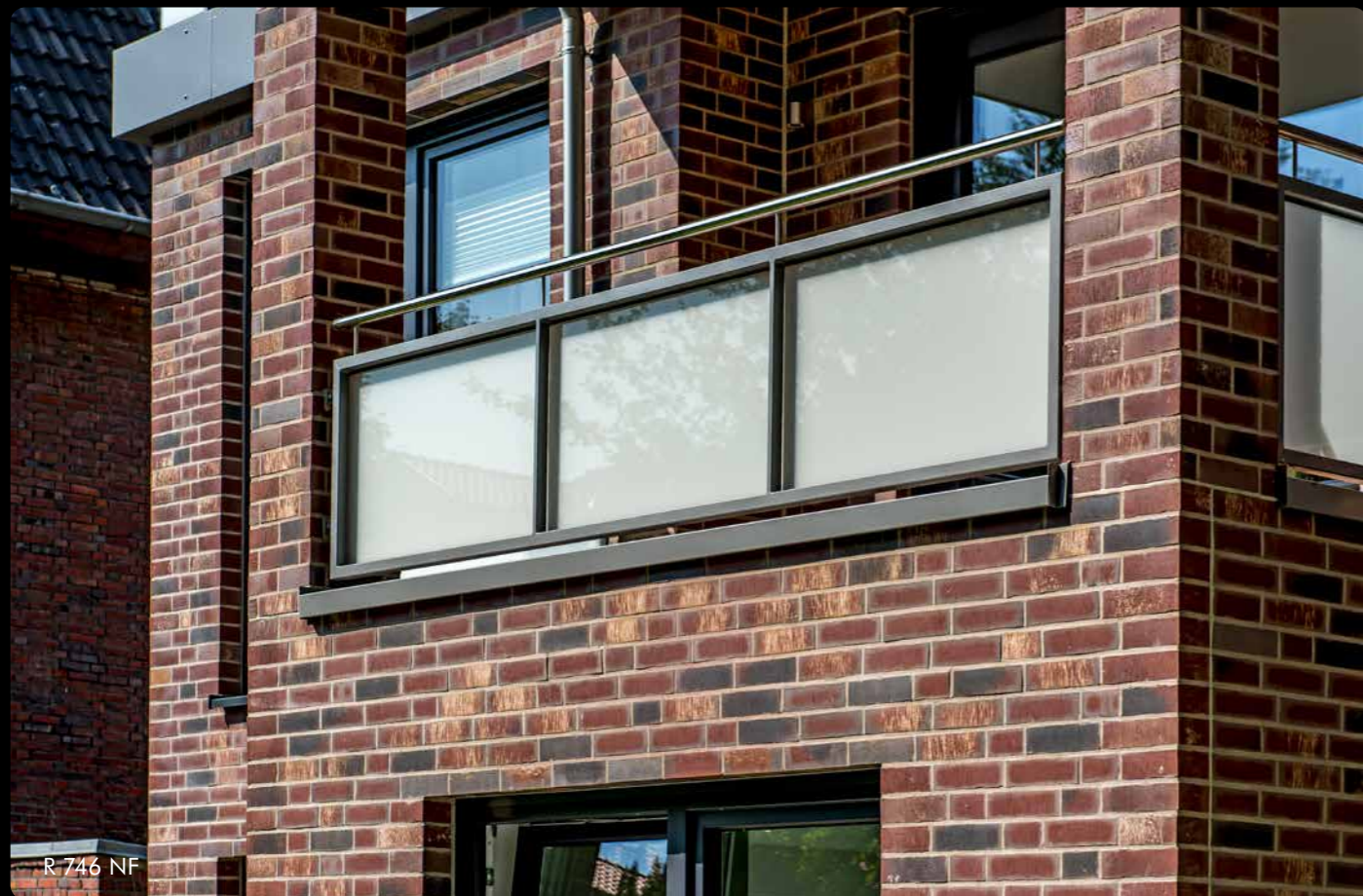


R 736 DF

R 737 XLDF



R 739 DF



Die Abbildungen zeigen unverbindliche Durchschnittsmuster.
The images show non-binding average samples.



R 734 NF



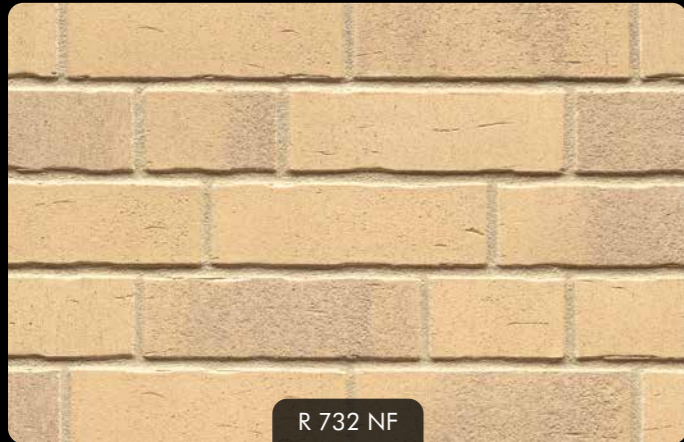
R 766 NF



R 742 NF



R 762 NF



R 732 NF



R 730 NF



R 757 NF



R 763 NF

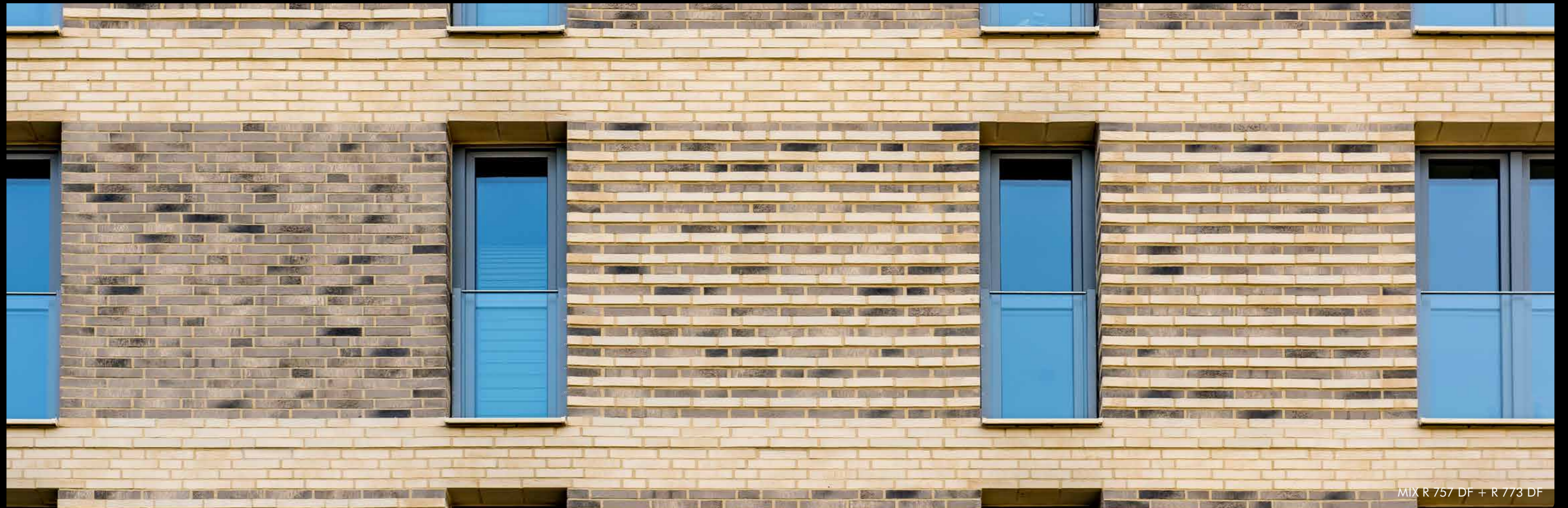


R 742 NF

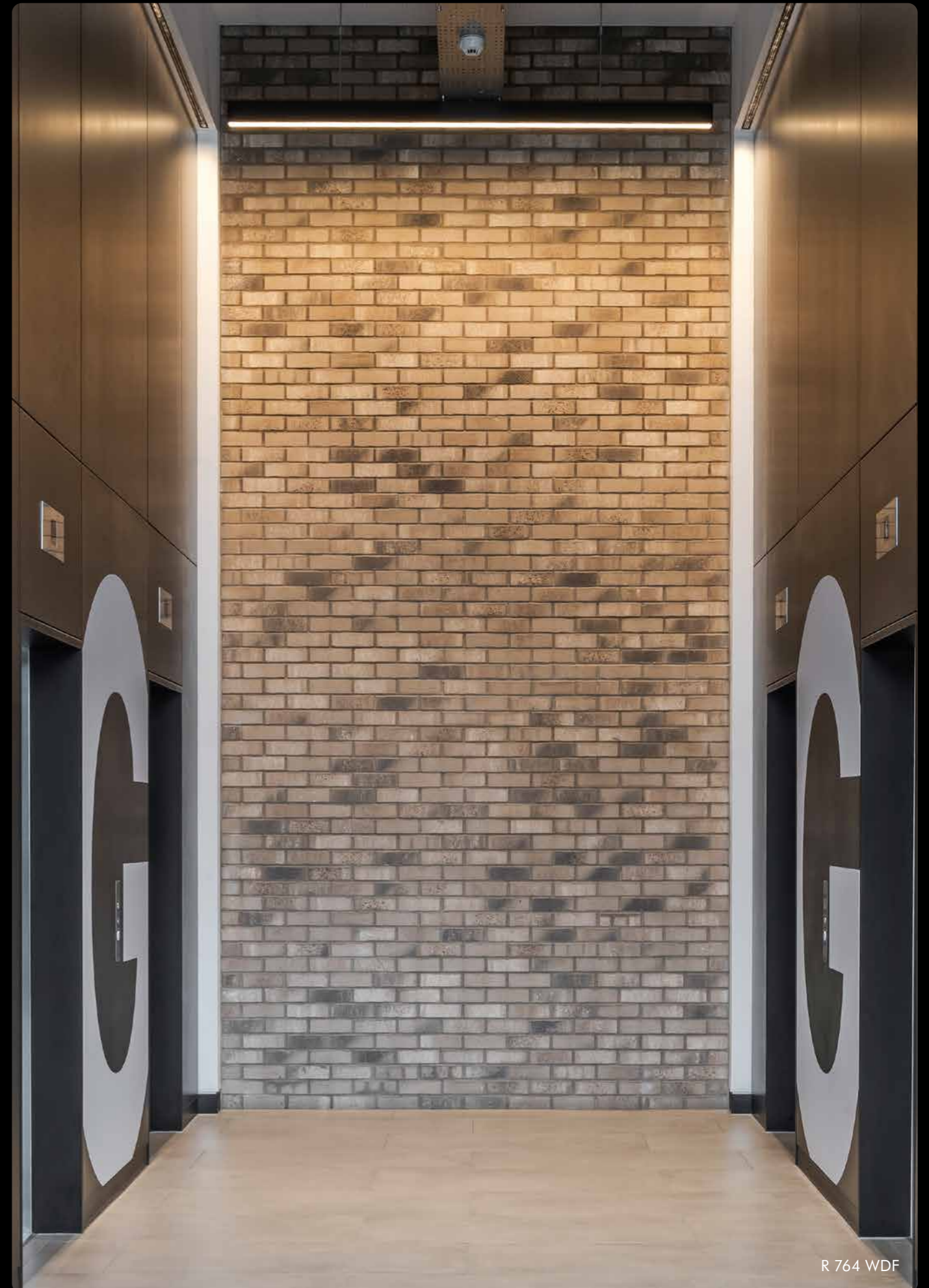
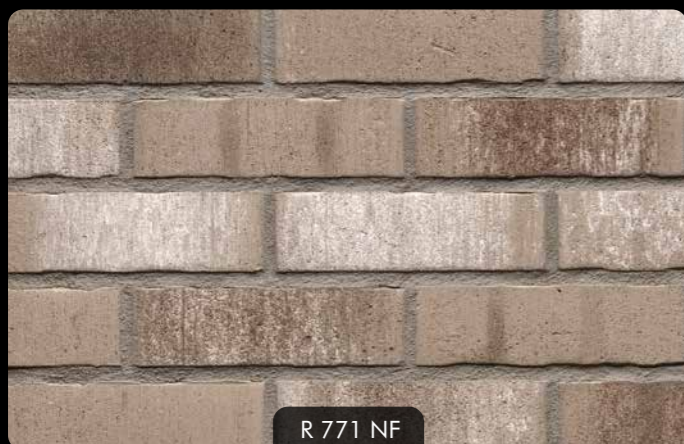


MIX R 766 DF + R 730 DF

Die Abbildungen zeigen unverbindliche Durchschnittsmuster.
The images show non-binding average samples.



MIX R 757 DF + R 773 DF



Die Abbildungen zeigen unverbindliche Durchschnittsmuster.
The images show non-binding average samples.



R 752 NF

MIX R 762 NF + R 756 NF



R 580 NF



R 582 NF

Die Abbildungen zeigen unverbindliche Durchschnittsmuster.
The images show non-binding average samples.



R 882 DF



R 882 NF



R 788 NF



R 788 NF

R 882 NF

Die Abbildungen zeigen unverbindliche Durchschnittsmuster.
 The images show non-binding average samples.



R 777 NF



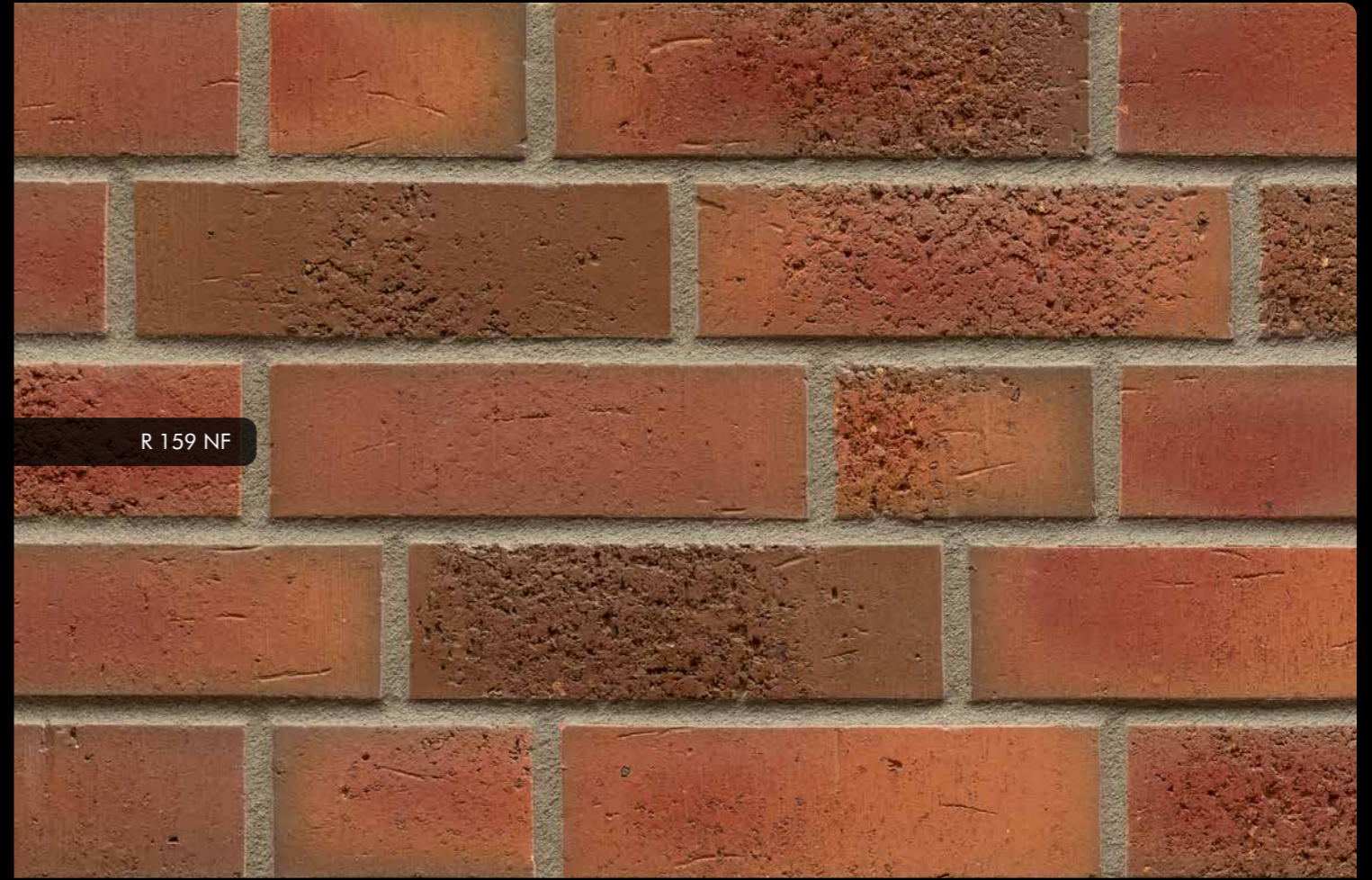
R 159 NF



R 156 NF



R 876 NF



R 159 NF



R 876 NF

Die Abbildungen zeigen unverbindliche Durchschnittsmuster.
The images show non-binding average samples.

DATEN UND FAKTEN

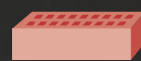
FACTS AND FIGURES

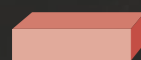
140 MITARBEITER EMPLOYEES



2.500 ARTIKEL PRODUCTS

 KLINKERRIEMCHEN
THIN BRICKS

 VERBLENDKLINKER
FACING BRICKS

 PFLASTERKLINKER
CLAY PAVERS



*1857

ÄLTESTES KLINKERWERK DEUTSCHLANDS
FAMILIENGEFÜHRT IN DER 4. UND 5. GENERATION
BETRIEBSGELÄNDE CA. 17 HA
ÜBERDACHTE PRODUKTIONSFLÄCHE CA. 6 HA
GERMANY'S OLDEST BRICK FACTORY
FAMILY-OWNED IN THE 4TH AND 5TH GENERATION
FACTORY PREMISES APPROX. 17 HA
PRODUCTION AREA INDOOR APPROX. 6 HA

ÜBER 40 LÄNDER

WELTWEITE VERMARKTUNG

MORE THAN 40 COUNTRIES

SALES WORLDWIDE

OSNABRÜCK



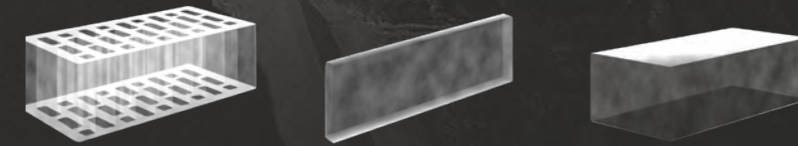
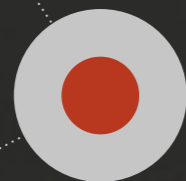
BIELEFELD



MÜNSTER



FELDHAUS KLINKER
BAD LAER
NORDRING 1



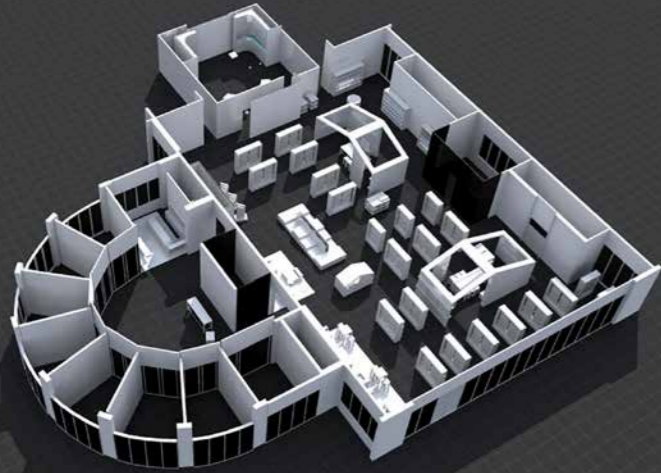
115 MILLIONEN

KLINKERRIEMCHEN, VERBLENDKLINKER UND PFLASTERKLINKER IM JAHR.
PRODUKTION VON TÄGLICH CA. 360 T GEBRANNTM MATERIAL

115 MILLION

BRICK SLIPS, FACING BRICKS AND CLAY PAVERS PER YEAR.
DAILY PRODUCTION APPROX. 360 T FIRED RAW MATERIAL

SHOWROOM



2.500 EXPONATE EXHIBITS
SHOWROOM 1.400 QM SQM

EINE DER GRÖSSTEN AUSSTELLUNGEN DER BRANCHE –
AUCH ERGÄNZENDE BAUSTOFFE.
ONE OF THE LARGEST EXHIBITIONS OF THE INDUSTRY –
ALSO COMPLEMENTARY MATERIALS.



FACHBERATUNG SPECIALIST COUNSELING

IHR ANSPRECHPARTNER
MAIK LANDWEHR
05424 2920-0
YOUR CONTACT PERSON
MAIK LANDWEHR
+49 5424 2920-0



FACHVERANSTALTUNGEN & HAUSMESSEN WORKSHOPS & IN-HOUSE-EXHIBITIONS



CREATIVE LOUNGE - KONFIGURATOR CUSTOMIZER



9 BIS 18 UHR
9 AM TO 6 PM

MONTAG BIS FREITAG GEÖFFNET
SOWIE SAMSTAG VON 9 BIS 13 UHR.
TERMINRESERVIERUNG FÜR BERATUNG:
05424 2920-0
MONDAY TO FRIDAY OPEN
AND SATURDAY FROM 9 AM TO 1 PM.
DATE RESERVATION FOR DETAILED ADVICE:
+49 5424 2920-0



FELDHAUS KLINKER VERTRIEBS-GMBH
Nordring 1 · 49196 Bad Laer
Telefon +49 (0)5424 2920-0 · Telefax +49 (0)5424 2920-129
www.feldhaus-klinker.de · info@feldhaus-klinker.de

